

Prix en vigueur du 1er avril 2023 au 31 mars 2024



COFFRE À OUTILS DU MILIEU LACUSTRE

Formations

À noter que toutes les formations proposées peuvent être adaptées aux réalités et aux attentes des participants.



Espèces exotiques envahissantes

Cette formation propose un contenu ciblé sur les plantes aquatiques exotiques envahissantes (PAEE) et permet aux participants de connaître les principaux critères d'identification afin de les distinguer. Les méthodes de suivis et de lutte aux PAEE sont également présentées, tout comme une section sur les principales plantes terrestres exotiques envahissantes.

La formation se décline en une partie théorique d'environ deux heures qui peut être suivie d'une sortie sur le lac afin d'identifier les principales plantes aquatiques du plan d'eau.

- › À partir de 275 \$ + taxes pour la formation théorique
- › À partir de 500 \$ + taxes pour la formation théorique et pratique

Bonnes pratiques en milieu riverain

Cette formation théorique permet d'aborder les bonnes pratiques à adopter ainsi que les connaissances primordiales à intégrer en milieu riverain. Les sujets abordés sont divers : bandes riveraines, gestion des eaux pluviales, espèces exotiques envahissantes, installation septique, produit d'entretien, zone littorale et suivis environnementaux possibles.

La formation est d'une durée d'environ deux heures et peut être organisée en visioconférence ou en présentiel.

› À partir de 275 \$ + taxes



Suivi du périphyton

Cette formation propose un contenu centré sur le protocole de suivi du périphyton élaboré dans le cadre du réseau de surveillance volontaire des lacs. Bien que la formation soit principalement théorique, il est intéressant de la réaliser en bordure du lac et de pouvoir observer certaines roches colonisées par du périphyton pour en mesurer l'épaisseur.

À cette formation de base, peut s'ajouter un accompagnement sur le terrain permettant d'identifier les sites potentiels d'échantillonnage et de pratiquer l'enseignement théorique reçu.

› À partir de 275 \$ + taxes pour la formation théorique

› À partir de 550 \$ + taxes pour la formation théorique et l'accompagnement terrain

Suivi des cyanobactéries

Cette formation théorique propose un contenu basé sur le protocole de suivi visuel d'une fleur d'eau d'algues bleu-vert élaboré dans le cadre du réseau de surveillance volontaire des lacs, auquel est ajoutée une section permettant de bien planifier l'échantillonnage de cyanobactéries ou de phytoplancton pour des analyses en laboratoire.

La formation est d'une durée d'environ une heure et peut être organisée en visioconférence ou en présentiel.

› À partir de 225 \$ + taxes

Réseau de surveillance volontaire des lacs

Cette formation théorique propose un contenu basé sur les méthodes d'échantillonnage du réseau de surveillance volontaire des lacs (RSVL) en plus d'offrir un survol de la plateforme Relais qui est utilisée pour la gestion des comptes et le suivi des données du RSVL.

La formation est d'une durée d'environ une heure et peut être organisée en visioconférence ou en présentiel.

- › *À partir de 225 \$ + taxes*

Aménagement des bandes riveraines

Cette formation théorique propose un contenu centré sur les bandes riveraines : leur importance, la réglementation applicable et l'aménagement. Les participants découvriront des techniques de plantation adaptées à des situations particulières (ex. muret, enrochement) ainsi des outils permettant de sélectionner des végétaux adaptés aux conditions de leur terrain respectif.

La formation est d'une durée d'environ deux heures et peut être organisée en visioconférence ou en présentiel.

- › *À partir de 275 \$ + taxes*

Suivi des bandes riveraines et sources de perturbation

Cette formation pratique permet aux participants d'obtenir des notions relatives à l'évaluation de l'intégrité des bandes riveraines et à l'identification de certaines sources de perturbation des lacs, notamment liées à l'érosion et à une mauvaise gestion des eaux pluviales. Les participants seront par la suite en mesure d'évaluer les terrains riverains autour du lac et d'en déceler les éléments à améliorer.

Cette formation s'adresse aux associations riveraines qui désirent évaluer elles-mêmes les terrains riverains autour d'un lac afin de produire des recommandations aux propriétaires. Il s'agit d'un accompagnement sur le terrain d'une durée de trois heures lors desquelles l'enseignement se fait principalement par l'évaluation de cas réels.

- › *À partir de 375 \$ + taxes*

Gestion durable des eaux pluviales

Cette formation théorique propose un contenu centré sur les pratiques de gestion durable des eaux pluviales, notamment les principes de biorétention et de perméabilisation des surfaces. Les aménagements et les alternatives permettant de mieux gérer l'eau de pluie seront abordés, tout comme la maximisation des surfaces végétalisées.

La formation est d'une durée d'environ deux heures et peut être organisée en visioconférence ou en présentiel.

› À partir de 275 \$ + taxes



Crédit photo: Elle décoration

Formation adaptée sur demande

À notre offre de formations établies s'ajoute l'option de fournir une formation sur mesure, selon les besoins et le contenu désiré.

Analyses scientifiques

Les analyses proposées permettent de mieux connaître l'état de santé d'un lac et de son bassin versant afin d'être en mesure d'adopter une stratégie de protection basée sur des données scientifiques rigoureuses.

Profils physicochimiques

Ces analyses permettent d'évaluer certains paramètres de qualité de l'eau (oxygène, température, pH et conductivité) à chaque mètre de profondeur à l'aide de sondes spécialisées, généralement au point le plus profond d'un lac. Les données récoltées permettent notamment d'évaluer certains symptômes d'eutrophisation comme le déficit d'oxygène dans les eaux profondes.

Un rapport complet est également produit, incluant la description de la méthodologie, une présentation graphique des résultats, leur analyse ainsi que des recommandations.

› À partir de 500 \$ + taxes

Intégrité des bandes riveraines

L'évaluation de l'intégrité des bandes riveraines est réalisée à l'aide de l'IQBR (Indice de qualité de la bande riveraine). Cet indice chiffré permet de cibler les zones dégradées du milieu riverain d'un lac en évaluant la superficie relative de neuf composantes de la bande riveraine, notamment les végétaux, le sol à nu et les infrastructures humaines.

Un rapport complet est également produit, incluant la description de la méthodologie, une présentation graphique et cartographique des résultats, leur analyse ainsi que des recommandations.

› Prix variant selon la taille du lac



Crédit photo: OBVRLY

Herbiers aquatiques

Ces analyses permettent d'identifier toutes les espèces de plantes aquatiques présentes dans un lac et d'en évaluer leur recouvrement de la zone littorale. À cela s'ajoute aussi une détection précoce des plantes aquatiques exotiques envahissantes qui peuvent coloniser le plan d'eau.

Un rapport complet est également produit, incluant la description de la méthodologie, une présentation cartographique des résultats, leur analyse ainsi que des recommandations.

› *Prix variant selon la taille du lac*

Sources de perturbations

L'évaluation des sources de perturbations présentes sur le bassin versant d'un lac consiste principalement à localiser les différentes problématiques d'érosion et de sédimentation ainsi qu'à évaluer l'intégrité des ponceaux localisés sur le territoire proximal du plan d'eau visé. À cela s'ajoute la localisation des principales colonies de plantes exotiques terrestres.

Un rapport complet est également produit, incluant la description de la méthodologie, une présentation cartographique des résultats, leur analyse ainsi que des recommandations.

Ces analyses peuvent être couplées à l'évaluation géomatique du bassin versant et de l'estimation des apports en phosphore.

› *Prix variant selon la taille du territoire*

Évaluation géomatique du bassin versant

Ces analyses permettent de dessiner avec précision le territoire occupé par le bassin versant du lac ciblé et d'évaluer les superficies d'occupation du territoire par les différents types de milieux (résidentiel, route, milieu humide, forêt, etc.). À cela s'ajoute la localisation des principaux tributaires du lac ainsi que des milieux écologiques sensibles, comme les milieux humides.

Un rapport complet est également produit, incluant la description de la méthodologie, une présentation cartographique des résultats, leur analyse ainsi que des recommandations.

Ces analyses sont nécessaires à l'évaluation des apports en phosphore.

› *À partir de 1 250 \$ + taxes*

Estimation des apports en phosphore

L'estimation des apports en phosphore provenant d'un bassin versant est rendue possible suite à l'évaluation des superficies d'occupation du territoire par les différents types de milieux. Ces analyses permettent de déterminer les proportions d'apports en phosphore provenant des différents types de milieu et ainsi être en mesure de mieux planifier les interventions adéquates. À cela s'ajoute une évaluation des apports en phosphore provenant des installations septiques autour du lac.

Un rapport complet est également produit, incluant la description de la méthodologie, une présentation des résultats, leur analyse ainsi que des recommandations.

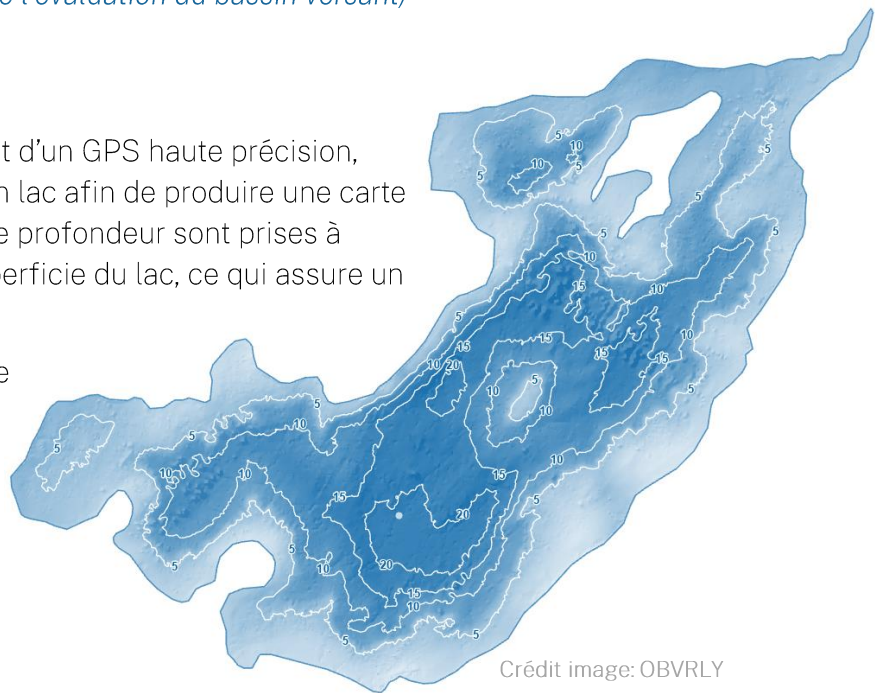
- › À partir de 500 \$ + taxes (nécessite l'évaluation du bassin versant)

Bathymétrie haute précision

Ces analyses, réalisées à l'aide d'un sonar et d'un GPS haute précision, permettent de mesurer les profondeurs d'un lac afin de produire une carte bathymétrique de précision. Les mesures de profondeur sont prises à toute les secondes sur l'ensemble de la superficie du lac, ce qui assure un produit d'une grande qualité.

Le livrable final est une carte bathymétrique de haute précision qui peut être utilisée à des fins de nautisme, de suivis environnementaux ou pour les adeptes de pêche.

- › Prix variant selon la taille du lac



Crédit image: OBVRLY

Étude de capacité portante

L'évaluation de la capacité portante d'embarcations d'un lac consiste à comparer l'achalandage moyen (nombre et types de bateau) et la superficie navigable d'un plan d'eau afin de déterminer s'il y a trop d'embarcations sur un lac du point de vue de la sécurité et des répercussions environnementales.

Un rapport complet est également produit, incluant la description de la méthodologie, une présentation des résultats, leur analyse ainsi que des recommandations.

L'évaluation de l'achalandage moyen du lac peut être réalisée par les riverains afin de diminuer les coûts.

- › Prix variant selon les besoins

Analyse de la qualité de l'eau (lacs et tributaires)

Différentes analyses de qualité de l'eau peuvent être réalisées selon les besoins : phosphore, azote, chlorophylle *a*, coliformes fécaux, diatomées, macroinvertébrés, etc., et ce, autant en lac que dans ses tributaires.

Les services offerts varient de la réalisation de l'ensemble des étapes à un accompagnement pour planifier l'échantillonnage.

› *Prix variant selon les besoins*

Habitat du poisson

L'évaluation de l'habitat du poisson est principalement basée sur l'analyse de certains critères de qualité de l'eau nécessaire à la survie des espèces ciblées : température, oxygène et pH. Ces informations, en plus de certaines connaissances sur la composition des espèces de poissons présentes, peuvent être nécessaires à l'évaluation du succès d'ensemencement.

Un rapport complet est également produit, incluant la description de la méthodologie, une présentation graphique et cartographique des résultats, leur analyse ainsi que des recommandations.

› *Prix variant selon les besoins*



Accompagnement

L'OBVRLY met son expertise et son expérience afin d'accompagner des citoyens désireux de poser des gestes concrets visant la protection d'un plan d'eau.

Plan directeur de lac

Cet accompagnement permet la création d'un plan directeur de lac muni d'un plan d'action concret. Différentes activités consultatives mèneront à la priorisation de problématiques, à la sélection d'objectifs réalistes et à la création d'un plan d'action personnalisé qui engage les différents acteurs de l'eau du milieu (association riveraine, OBV, municipalités, etc.).

À cela s'ajoute la rédaction du plan directeur de lac, soit un document complet contenant le portrait du lac, basé sur les données disponibles, un diagnostic, basé sur la priorisation des problématiques et le plan d'action.

- › *Prix variant selon les besoins et les données disponibles*



Association riveraine

Cet accompagnement permet aux riverains de lacs de connaître les différentes étapes nécessaires à la création d'une association riveraine et de recevoir des conseils personnalisés afin d'assurer une planification optimale des activités consultatives nécessaires à en assurer la légitimité. De plus, l'accompagnement peut servir à la création d'un plan d'action personnalisé.

- › *Prix variant selon les besoins*

Code d'éthique et cartes de navigation responsable

Cet accompagnement permet d'élaborer un code d'éthique pour les usagers d'un lac afin d'encadrer les différentes activités nautiques qui s'y déroulent. À noter cependant que ce code n'a pas de pouvoir réglementaire. De manière complémentaire, une carte du lac peut être créée de manière à identifier les endroits sensibles où les usages doivent être réduits (ex. : corridor de sécurité près des berges, zones de faible profondeur, etc.). Cette cartographie peut ultimement servir à baliser les zones directement sur le lac à l'aide de bouées.

› *Prix variant selon les besoins*

Pour discuter de l'offre de formations, analyses et accompagnement ou pour obtenir une soumission précise, veuillez communiquer avec Alexandre Bérubé Tellier au **819 264-2033 poste 2225** ou via l'adresse courriel alexandre@obvrly.ca.



Crédit photo: OBVRLY